

Descubra o poder dos dados

Otimizando a AAI com o Painel CPA

Jailton Paiva



O que é BI

"Business Intelligence (BI) é um conjunto de processos, tecnologias e ferramentas que convertem dados brutos em informações significativas e úteis para apoiar a tomada de decisões estratégicas

Transformando dados em conhecimento para melhores decisões

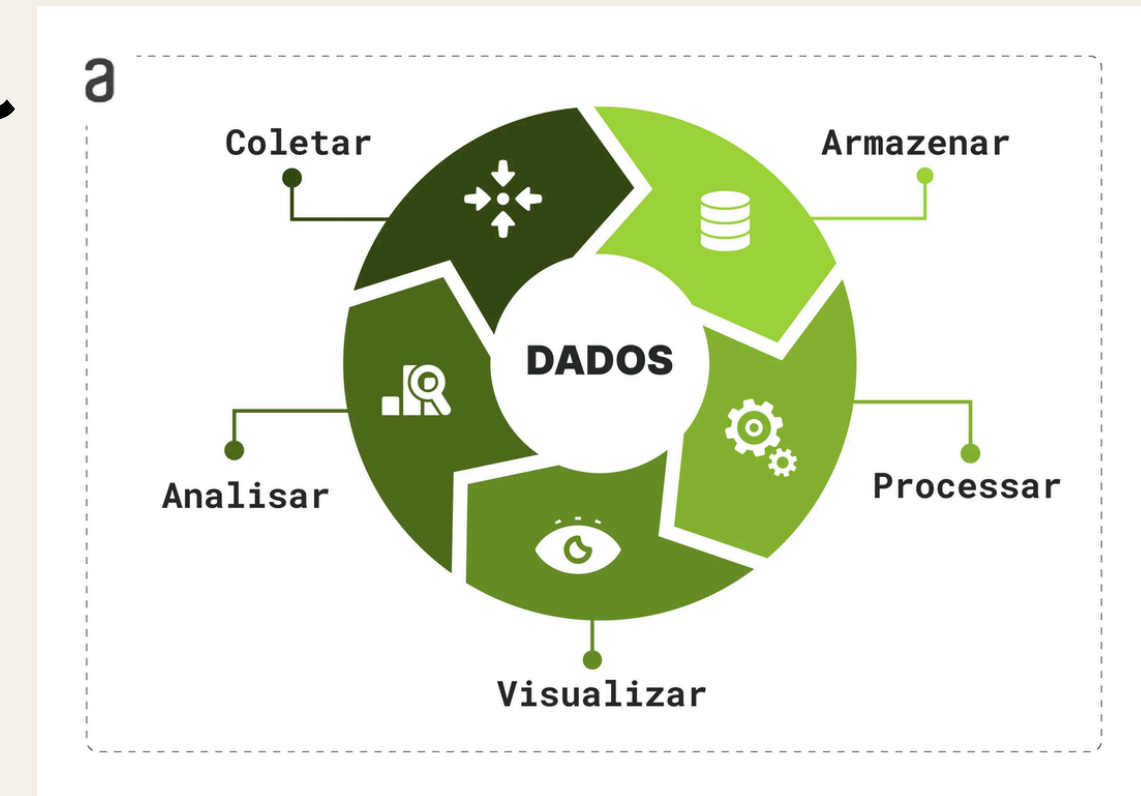
O poder da informação nas suas mãos.

BUSINESS INTELLIGENCE



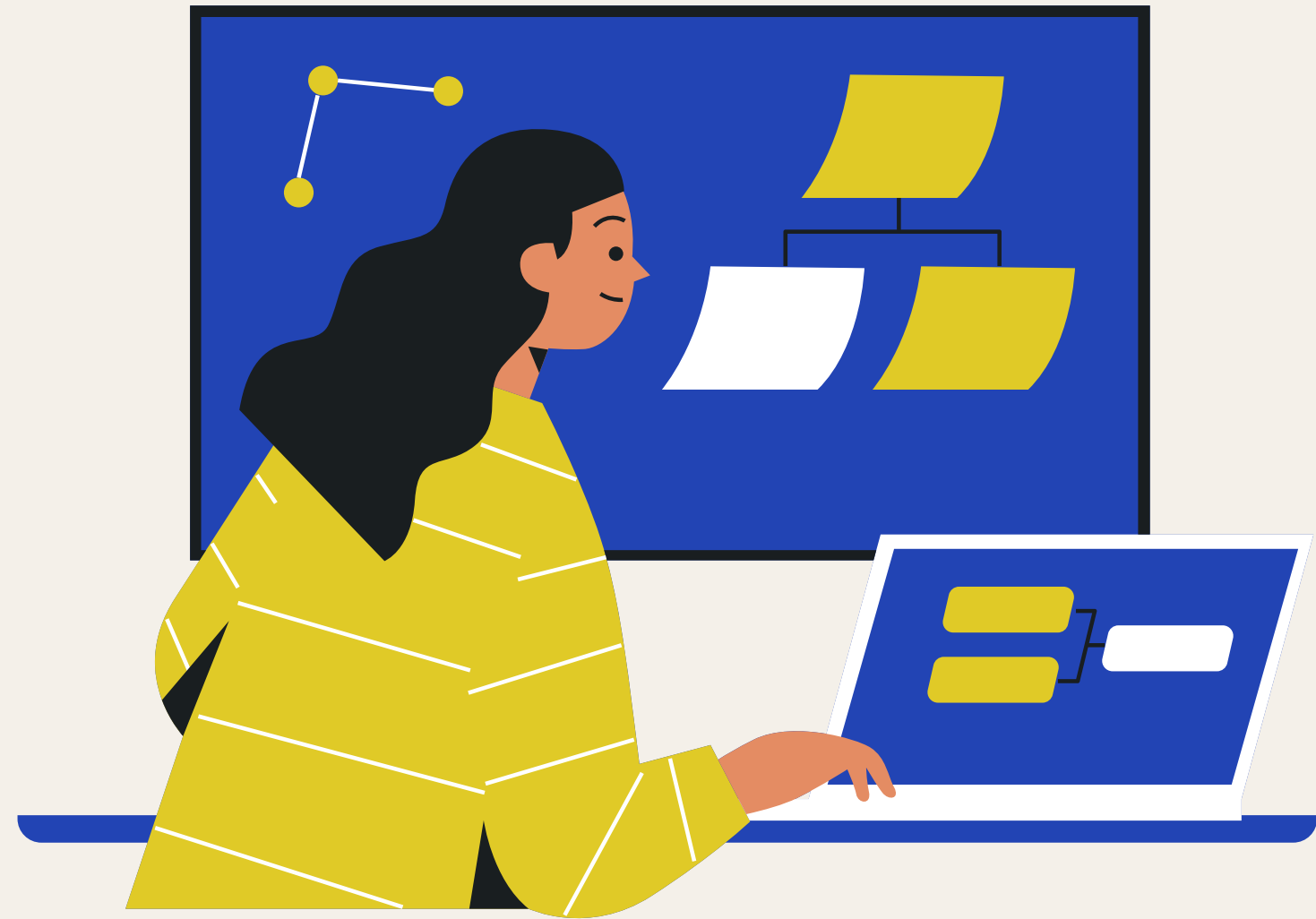
O Ciclo do BI: Da Coleta à Análise

Da Fonte à Decisão: A Evolução dos Dados no BI



1. **Coletar:** Reunir dados brutos de várias fontes.
2. **Armazenar:** Guardar os dados coletados em um local centralizado, como um Data Warehouse.
3. **Processar:** Preparar e transformar os dados para análise, geralmente usando técnicas de ETL (Extract, Transform, Load).
4. **Visualizar:** Criar gráficos, dashboards e relatórios para facilitar a interpretação dos dados.
5. **Analisar:** Interpretar os dados visualizados para tomar decisões informadas.

A Importância do BI para a AAI



O BI na AAI nos permite:

Otimizar processos: Identificar gargalos e automatizar tarefas.

Melhorar a tomada de decisão: Basear decisões em dados concretos.

Aumentar a eficiência: Aumentar a produtividade e reduzir custos.

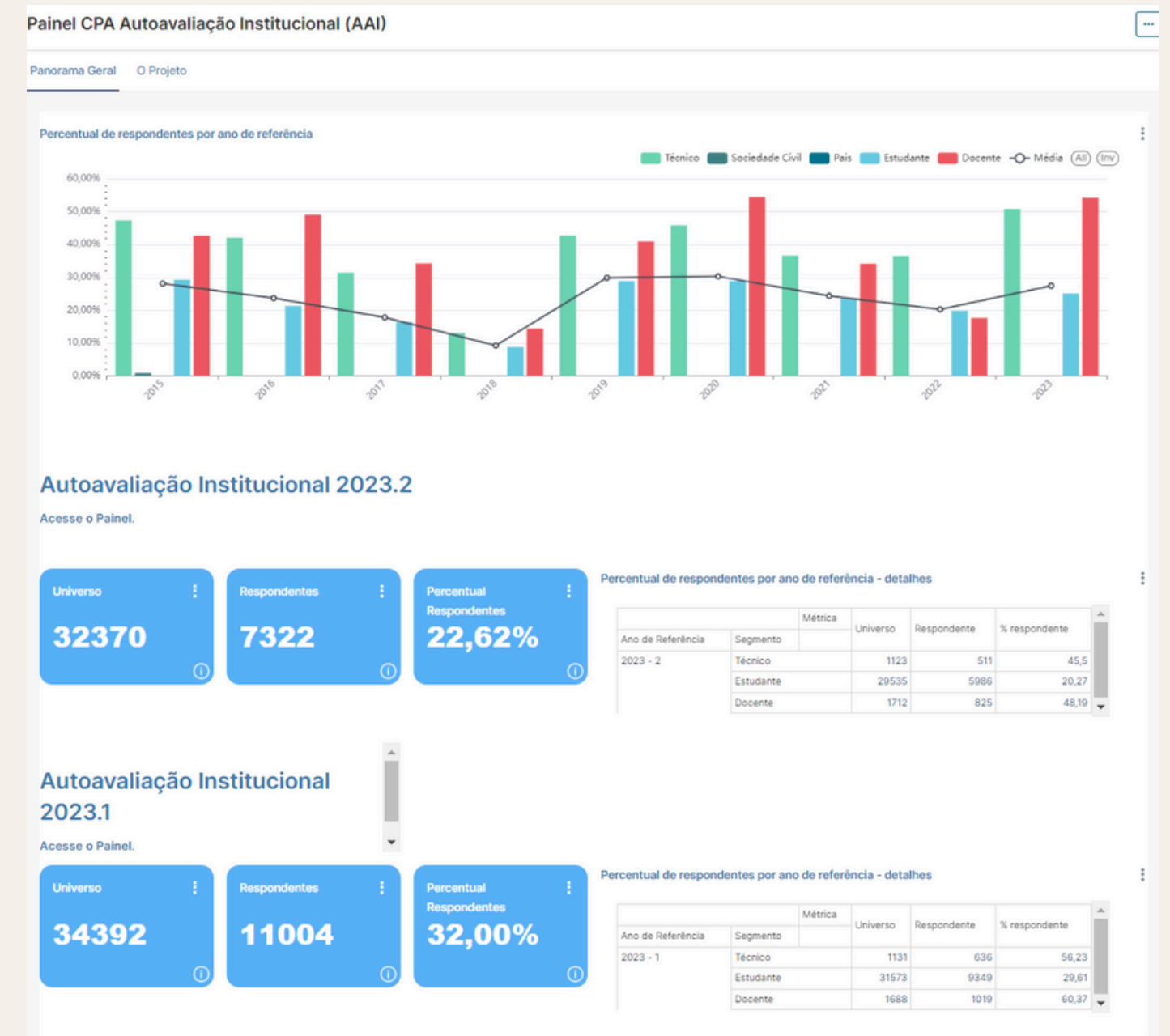
Permite o acompanhamento contínuo dos indicadores, possibilitando ajustes rápidos nas estratégias institucionais

Apresentando o Painel CPA

Conheça o Painel CPA: Sua Ferramenta de BI para a AAI

O Painel CPA é a nossa principal ferramenta de BI para a AAI. Nele, você navega por diversos painéis, aplicam filtros específicos, e acessam uma ampla gama de visualizações e relatórios.

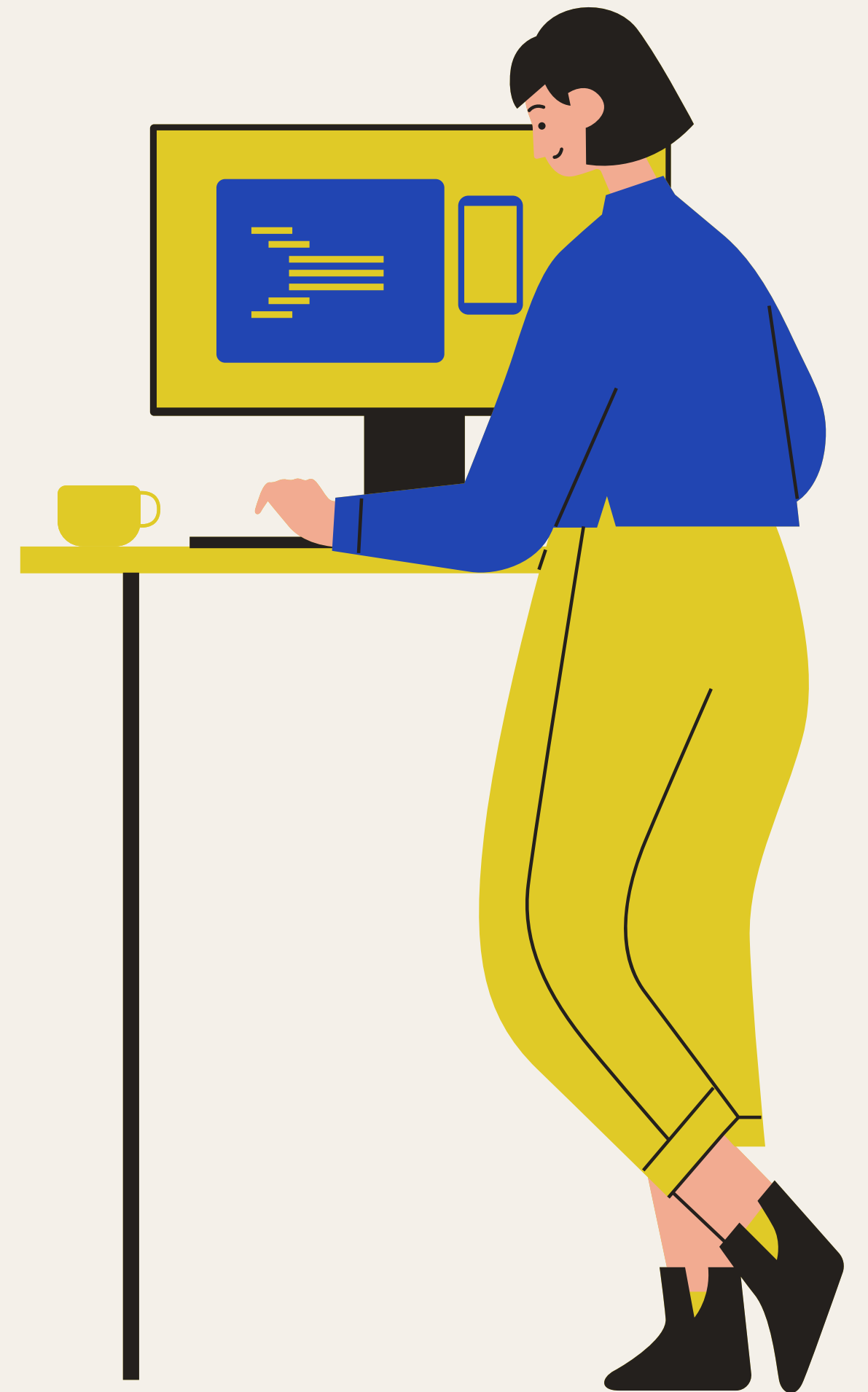
- Disponível em: **painelcpa.ifrn.edu.br**



Exemplo Prático - Análise de Engajamento

Vamos realizar uma **análise prática utilizando o BI** para avaliar o engajamento dos diferentes campi do IFRN. A partir do dashboard, **podemos aplicar filtros para segmentar os dados por campus**, segmento (estudantes, docentes, técnicos), e outros critérios relevantes. Isso nos permite identificar onde há maior ou menor participação e, assim, direcionar ações específicas para melhorar o engajamento

- Disponível em: **painelcpa.ifrn.edu.br**



Agora, vamos nos engajar em um treinamento prático. Acessando o BI da AAI, cada participante terá a oportunidade de explorar diferentes dashboards, aplicar filtros, e extrair relatórios personalizados. Vamos passar por algumas dicas importantes para otimizar o uso da ferramenta e garantir que todos se sintam confortáveis em utilizá-la em suas atividades cotidianas.

Casos de Uso do Painel CPA



*Como o Painel CPA
Pode Ajudar a Sua
Equipe?*

Concluindo

O BI é uma ferramenta poderosa para transformar a forma como gerenciamos a AAI. O Painel CPA nos proporciona **insights valiosos** para **tomar decisões mais estratégicas e eficientes**. Ao utilizar essa ferramenta, **estamos investindo no futuro da nossa instituição**.

*Colabore e Inove com
o Painel CPA*

Perguntas ?!

Obrigado

